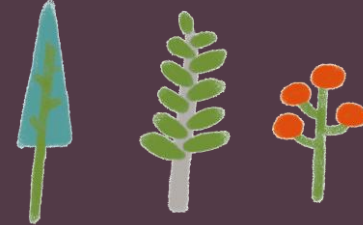




Bienvenue au CPIE !

Séjour en gestion libre



QUI SOMMES NOUS ?



Le **C**entre **P**ermanent d'**I**nitiatives pour l'**E**nvironnement Forêt de Brocéliande est une association qui contribue, dans une démarche participative et collective, au développement local et durable du territoire du Pays de Ploërmel - Cœur de Bretagne, du Pays de Brocéliande et de ses environs.

Pour cela elle se donne des missions **dans le domaine de l'environnement et du patrimoine** d'animation, d'éducation et de formation, de conseil et d'étude pour tous publics, notamment celui des classes de découverte.

AVANT LE SEJOUR

Le centre, ouvert toute l'année, comprend 3 bâtiments répartis dans le bourg de Concoret. Cette situation lui permet une bonne intégration à la vie locale :

- **Hébergement** : 56 lits répartis dans 15 chambres de 2 à 6 lits (plan de l'hébergement consultable sur le site internet : www.cpie-broceliande.fr).
- **Cuisine** : toute équipée (un grand frigo, un four, plaques électriques, cafetière, bouilloire, ...). La vaisselle est mise à disposition en fonction de l'effectif du groupe.
- **Salle de restauration** : une salle pouvant accueillir jusqu'à 50 personnes assises.
- **Salles d'animation** : dans une ancienne maison en schiste pourpre, typique du bourg de Concoret, une salle avec cheminée vous est également proposée (de 60 à 70 euros/jour).

Réservation & contrat de location

Lors de la demande de réservation, il est possible de poser une option. **Celle-ci est valable 1 mois.** Au-delà de ce délai et sans réponse ou confirmation de votre part, la réservation est annulée et le créneau demandé remis en disponibilité. Le contrat et le paiement des arrhes confirment la réservation. Les informations qui y sont précisées sont celles qui figurent sur la facture.

Effectif & horaires

Le nombre de personnes définitif est à confirmer **1 semaine avant le séjour.** Le cas échéant, nous tenons compte de l'effectif mentionné sur les contrats pour l'intendance et pour la facturation, si celui-ci est plus élevé que l'effectif réel. De même, afin de vous accueillir dans les meilleures conditions, l'heure d'arrivée est à nous confirmer **1 semaine avant le séjour.**

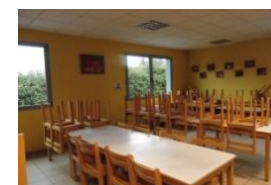
Restauration

Un inventaire du matériel de cuisine et de la vaisselle est établi avant et après votre séjour. Tout dégât est facturé.

Couchage

Pour des raisons d'hygiène, de respect et d'entretien, la taie de traversin, l'alèse et la couverture sont fournies.

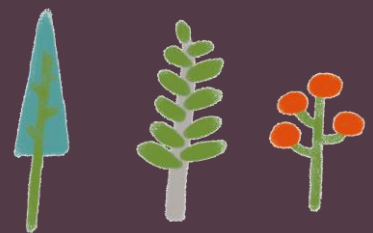
I est recommandé à chacun d'amener sa paire de draps ou son drap housse et son duvet mais il est également possible de louer des paires de draps (5 euros/personne/séjour). La location de draps est à confirmer 1 semaine avant le séjour. **Les serviettes de toilette ne sont pas fournies.**





Bienvenue au CPIE !

Séjour en gestion libre



PENDANT VOTRE SEJOUR

Stationnement

Il est recommandé de stationner sur le parking devant l'hébergement situé Rue des Chesnuts.

Matériel

Un coin café avec cafetière, bouilloire et frigo est mis à disposition dans la salle d'animation (si louée).
Un forfait de 15 euros/séjour est appliqué pour disposer de matériel audiovisuel (un tableau, un poste de musique, un vidéoprojecteur et son écran).

Sécurité

Lors de votre accueil, le premier jour du séjour, une personne de l'équipe du CPIE vous fait la visite des lieux, vous donne les quelques consignes de sécurité et vous fait signer le registre de sécurité.

En cas d'urgence pendant votre séjour, il vous est possible d'utiliser le téléphone situé dans l'hébergement.

Prestations proposées par l'association (sur demande au préalable)

- Emprunt du **sac à dos « Balad' et vous »** (gratuit) : un sac à dos pédagogique pour partir à la découverte de la nature en famille et/ou entre amis. Pour petits et grands, ce sac permet de découvrir en s'amusant !
- **Veillée contée** (130 euros) : soirée animée au coin du feu en hiver, en plein air l'été.
- **Sortie contée ou sortie nature** (à partir de 185 euros) : sortie animée en Forêt de Brocéliande

Quelques exemples de choses à faire à Concoret ...

- **La balade sur le Chemin Buissonnier** : une balade de 4km sur un sentier libre d'accès. Un livret d'accompagnement du chemin est disponible au CPIE Forêt de Brocéliande (5 euros).
- **Le chêne à Guillotin** : Un immense chêne creux, millénaire, dont la légende raconte l'histoire de l'Abbé Guillotin
- **La Petite Maison des Légendes** : lieu d'expositions, jeux et animations mais également librairie disposant d'un fond documentaire sur la légende arthurienne et les contes du monde entier.
- **Le Château de Comper** : château du XIII^e siècle faisant lieu de salles d'exposition, jeux et animations mises en place par le Centre de l'Imaginaire Arthurien et parc de Comper.
- **Le circuit « Le Château de Comper »** : une boucle de 10 km au départ de Concoret en passant par le Château de Comper et les trois Roches de Trébran.
- **Le « Circuit des korrigans »** : une boucle de 12 km au départ de Concoret en passant par le Rocher du Pas de la chèvre et le Chêne à Guillotin.
- Et pleins d'autres choses encore à découvrir aux alentours !

APRES VOTRE SEJOUR

Facturation

Une facture vous est transmise à la fin du séjour selon les informations effectivement réalisées.

Bilan de séjour

Un bilan de séjour vous est transmis à l'issue de votre séjour au CPIE Forêt de Brocéliande. Merci de bien vouloir le remplir, il nous est utile pour faire évoluer et améliorer notre offre d'hébergement et nos prestations.